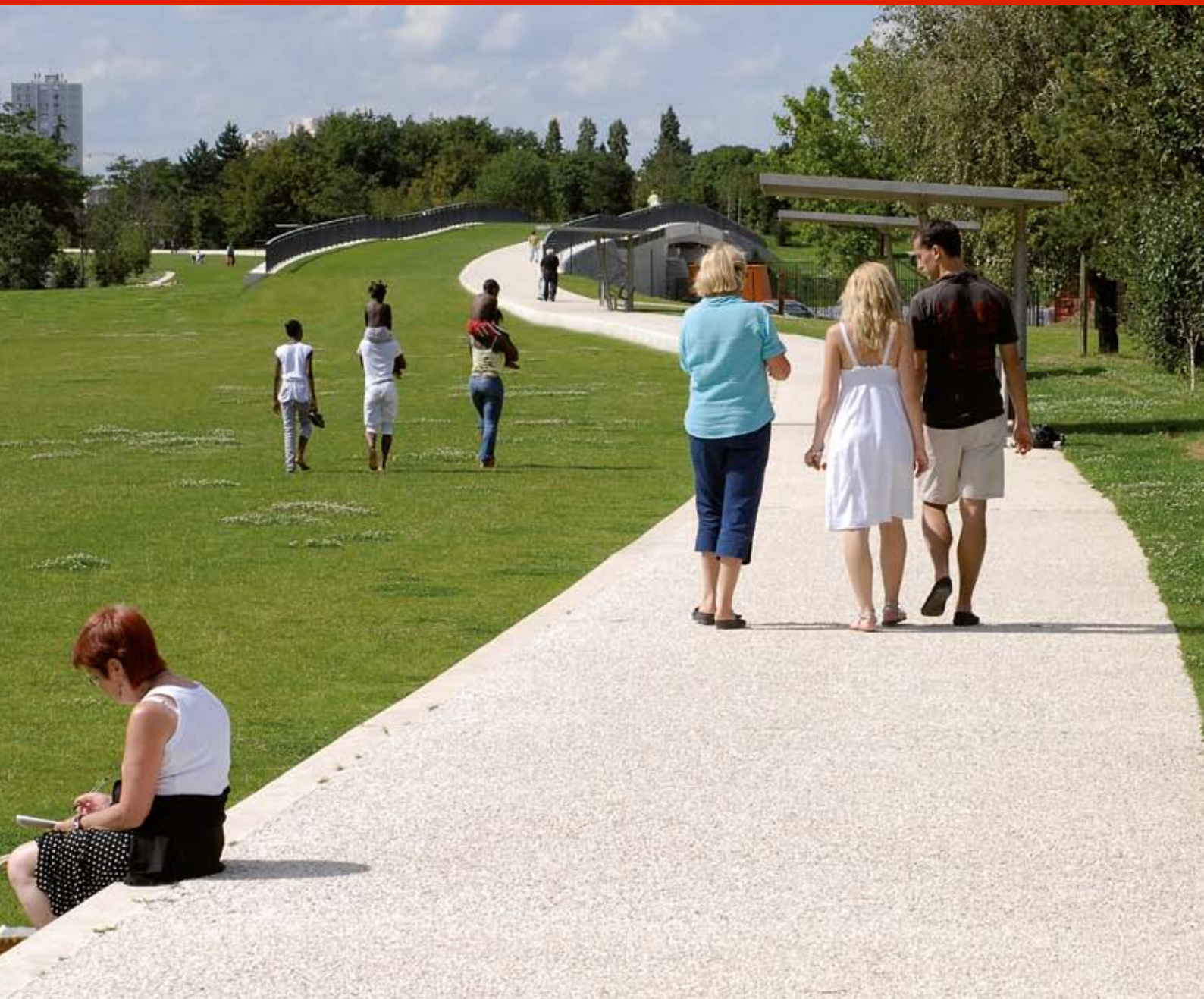


Articimo[®] désactivé

Holcim Bétons (France) S.A.S.



Articimo® : nos solutions pour les sols bétons décoratifs extérieurs et intérieurs.

Le produit et ses applications

Articimo® désactivé est une gamme de bétons d'environnement et de voirie destinés à la réalisation de surfaces décoratives.

La technique de la désactivation consiste à appliquer en surface du béton lissé à l'état frais, un produit retardateur de prise de surface appelé désactivant.

Une fois le béton durci (en général 18 à 24 heures après le coulage), un nettoyage de la surface au jet d'eau à haute pression est effectué afin d'éliminer le mortier superficiel n'ayant pas fait prise pour laisser apparaître les granulats de façon homogène.

Articimo® désactivé valorise tous les types d'aménagement :

- Voiries piétonnes
- Chaussées et trottoirs
- Parvis et places publiques
- Allées de parcs et jardins
- Abords de monuments historiques
- Pistes cyclables
- Escaliers, gradins
- Terrasses
- Ronds points, ralentisseurs, passages piétons
- Rampes d'accès aux personnes à mobilité réduite
- Etc.



Avantages et technique

Articimo® désactivé est conçu pour répondre à une recherche esthétique en mettant en valeur les propriétés du matériau et de ses composants :

- Variété et couleurs des granulats (calcaire, silico-calcaire, basalte, porphyre, quartz, grès quartzite...)
- Forme des granulats (roulé, semi concassé, concassé)
- Granularité (0 à 32 mm de diamètre)
- Couleur des ciments (gris clair à gris foncé, blanc)
- Force d'attaque des désactivants adaptée à la taille des granulats et au rendu escompté (aspect béton usé à très grenu)

Fibres et colorants :

Pour une grande durabilité et pour renforcer sa couleur finale, Articimo® désactivé peut être livré fibré et/ou coloré :

- **Fibres** : ajoutées lors de la fabrication, les micro fibres de polypropylène permettront de lutter contre la fissuration de retrait plastique au jeune âge et contre la ségrégation du béton frais.
- **Colorants** : l'ajout d'oxydes synthétiques, sans danger pour l'environnement et stables dans le temps, permet d'ajuster la couleur du liant à celle des granulats. La couleur de la surface finale, après élimination de la partie désactivée, sera ainsi plus soutenue, plus homogène et parfaitement durable. La couleur minérale et naturelle du sol fini sera cependant préservée.



Pulvérisation du désactivant



Lavage au surpresseur



Sciage des joints

Articimo® désactivé s'intègre à tous les environnements, s'associe à tous les matériaux par le jeu des calepinages et s'adapte aux architectures modernes comme anciennes.

- Permet de réaliser les formes les plus complexes
- La consistance des bétons désactivés Articimo® désactivé (généralement S3) facilite la mise en oeuvre et peut être adaptée aux particularités du chantier (formes de pentes, coffrages glissants...).
- Ses performances techniques en font un matériau économique car il nécessite peu d'entretien et offre une bonne durabilité vis-à-vis des agressions climatiques (gel, chaleur), chimiques (sels de déverglaçage) et mécaniques (déformations des chaussées).

Mise en œuvre et précautions d'emploi

10 règles d'or pour réussir son chantier

- Poser les calepinages au mortier. Ils ont un rôle esthétique, facilitent la mise en oeuvre et servent de joint de retrait.
- Préparer le matériel et vérifier son bon fonctionnement (règle large, lisseuse, pulvérisateur, nettoyeur haute pression).
- Protéger les constructions environnantes avec un film plastique pour éviter les projections de béton et de désactivant.
- Protéger le calepinage par l'application à la brosse d'un produit de protection.
- Mettre en œuvre le béton à la règle en évitant les vagues et les aspects bosselés. Éviter la vibration mécanique, pour limiter les remontées de laitance.
- Utiliser la lisseuse en finition pour fermer la surface du béton.
- Baliser les abords pour éviter l'accès aux intrus et éviter toutes traces de roues, de pattes d'animaux et de pas de piétons.
- Pulvériser le désactivant de façon régulière au fur et à mesure du lissage.
- Déterminer l'instant de lavage sur une petite parcelle. Rincer abondamment jusqu'à ce que l'eau soit claire en évitant de polluer les zones déjà désactivées.
- Le sciage des joints se pratique comme pour un dallage traditionnel avec des surfaces de 25m² environ. Dans le cas de calepinage le sciage n'est pas obligatoire si les surfaces sont bien dimensionnées.



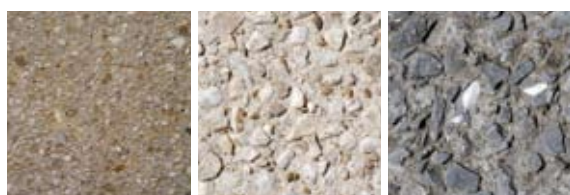
Le Plus Holcim

La variété des granulats locaux et régionaux combinée avec l'utilisation de colorants dans la masse vous permet de composer avec nos laboratoires votre propre Articimo® désactivé.

- Cette démarche innovante est une opportunité pour personnaliser vos aménagements et faciliter leur intégration dans le paysage et l'environnement, en milieu rural comme en milieu urbain.
- Chaque projet est donc étudié avec vous afin d'en déterminer sa faisabilité sur la région concernée et pour vous fournir tous les éléments spécifiques à ces formulations.
- Holcim Bétons peut adapter les formulations pour une mise en œuvre par pompage.

Les services Holcim Bétons associés à Articimo® désactivé.

- Fourniture des produits désactivants et de protection des surfaces.
- Réalisation d'échantillons.
- Assistance technique sur chantier.



**CRÉATEURS
DE SOLS
BÉTON**

Le béton, une affaire de pro.
Préparation, mise en place, coulage...
On ne s'improvise pas applicateur de béton
décoratif ! C'est pour cela qu'Holcim Bétons

apporte tout son soutien au réseau des Créateurs de sols béton,
des passionnés à même de vous conseiller et d'assurer une mise
en œuvre de qualité, quels que soient vos projets.



Holcim Bétons (France) S.A.S.
192, avenue Charles de Gaulle
F - 92200 Neuilly-sur-Seine
Téléphone : +33 1 41 92 18 80
Télécopie : +33 1 41 92 18 85

Région Nord
Téléphone : +33 3 20 74 60 00

Région Est
Téléphone : +33 3 90 29 51 40

Région Centre Est
Téléphone : +33 3 81 47 26 20

Région Ile-de-France / Normandie
Téléphone : +33 1 48 70 48 70

www.holcim.fr
www.createursdesolsbeton.com